

3 produkty

Inspiracje do jadalni

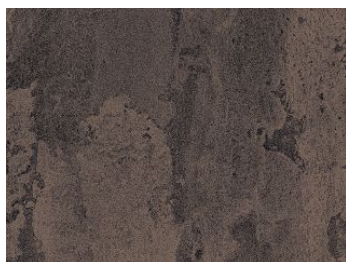
Kuchnia połączona z jadalnią i otwarta na salon to prawdziwe wyzwanie dla projektantów. Planowanie otwartej kuchni warto zacząć od podłogi, która połączy wszystkie przestrzenie użytkowe. W kuchni, jadalni i salonie najlepiej sprawdzi się podłoga z paneli podłogowy wodoodporny Bourbon Cask R076. Panele są nie tylko wodoodporne, ale także odporne na plamy i zarysowania, co ważne szczególnie w kuchni, jadalni i salonie, gdzie dużo się dzieje. Wśród ich wielu zalet jest też i ta, że panele są ciche, czyli dobrze wygłuszają kroki, można je też położyć na ogrzewanie podłogowe. Elegancja tej kuchni tkwi nie tylko w kolorze podłogi, ale także pięknych ciemnych płytach, odwzorowujących naturalny rysunek drewna, z których wykonano meble kuchenne. W zabudowie kuchni połączono płytę meblową laminowaną Dąb Evoke Kamienny K366 PW z płytą meblową laminowaną Beton Rdzawy K351 RT.

## Produkty w inspiracji



**Płyta meblowa laminowana  
Dąb Evoke Kamienny K366  
PW**

Standard

**52,84 zł/m<sup>2</sup>**

**Płyta meblowa laminowana  
Beton Rdzawy K351 RT**

Contempo

**66,85 zł/m<sup>2</sup>**

**Panel Podłogowy  
wodoodporny Bourbon Cask  
R076**

Rocko

**107,99 zł/m<sup>2</sup>** ~~119,99 zł/m<sup>2</sup>~~